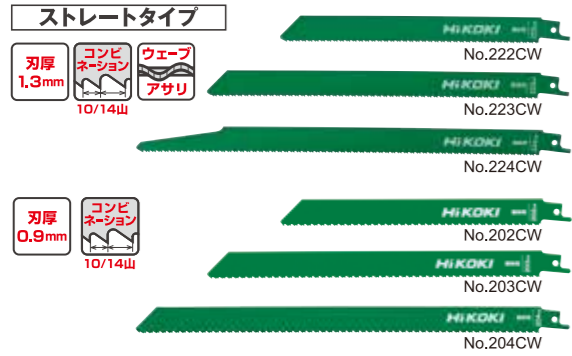


## セーバソーブレード(解体用)

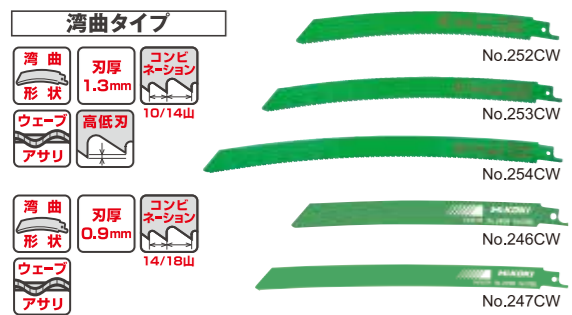


ブレードNo.	適用管材	適用被削材	刃厚(mm)	山数/インチ	全長(mm)	入数(枚)	コードNo.	価格
No.222CW			1.3	10・14 コンビネーション	200	5	0037-6974	3,500
						50	0000-4433	31,000
No.223CW			1.3	10・14 コンビネーション	250	5	0037-6975	4,400
						50	0000-4434	39,000
No.224CW			1.3	10・14 コンビネーション	300	5	0037-6976	5,200
No.202CW <b>NEW</b>			0.9	14・18 コンビネーション	200	5	0037-7274	2,600
						5	0037-7275	3,200
No.203CW <b>NEW</b>			0.9	14・18 コンビネーション	250	5	0037-7275	3,200
No.204CW <b>NEW</b>			0.9	14・18 コンビネーション	300	5	0037-7276	3,800

※普及タイプ(重負荷作業にはストレートタイプ 刃厚1.3mmを推奨いたします)

<b>200mm No.222CW</b> コードNo.0037-6974 5枚入 希望小売価格 <b>¥3,500</b> (税別) 4 549115 240773	<b>250mm No.223CW</b> コードNo.0037-6975 5枚入 希望小売価格 <b>¥4,400</b> (税別) 4 549115 240780	<b>300mm No.224CW</b> コードNo.0037-6976 5枚入 希望小売価格 <b>¥5,200</b> (税別) 4 549115 240797
<b>50枚入</b> コードNo.0000-4433 希望小売価格 <b>¥31,000</b> (税別) 4 549115 240858	<b>50枚入</b> コードNo.0000-4434 希望小売価格 <b>¥39,000</b> (税別) 4 549115 240865	<b>50枚入</b> コードNo.0000-4435 希望小売価格 <b>¥45,000</b> (税別) 4 549115 240872
<b>200mm No.202CW <b>NEW</b></b> コードNo.0037-7274 5枚入 希望小売価格 <b>¥2,600</b> (税別) 4 549115 245150	<b>250mm No.203CW <b>NEW</b></b> コードNo.0037-7275 5枚入 希望小売価格 <b>¥3,200</b> (税別) 4 549115 245167	<b>300mm No.204CW <b>NEW</b></b> コードNo.0037-7276 5枚入 希望小売価格 <b>¥3,800</b> (税別) 4 549115 245174

## 大好評の湾曲タイプも発売中



ブレードNo.	適用管材	適用被削材	刃厚(mm)	山数/インチ	全長(mm)	入数(枚)	コードNo.	価格
No.252CW			1.3	10・14 コンビネーション	200	2	0033-7351	2,400
						5	0033-4743	5,200
						50	0000-4413	46,800
No.253CW			1.3	10・14 コンビネーション	250	2	0033-7352	3,000
						5	0033-4744	6,400
						50	0000-4414	57,600
No.254CW			1.3	10・14 コンビネーション	300	2	0033-7353	3,600
						5	0033-4745	7,600
						50	0000-4415	68,400
No.246CW			0.9	14・18 コンビネーション	200	10	0037-1778	7,000
No.247CW			0.9	14・18 コンビネーション	250	10	0037-1779	8,700
			0.9	14・18 コンビネーション	100	100	0000-4429	52,000
			0.9	14・18 コンビネーション	100	100	0000-4430	64,000

**安全上のご注意**

- ご使用前に、取扱説明書をよくお読みください。
- 取扱説明書および本機に表示の危険、警告、注意などの項目に従って正しく安全に使用してください。

**品質第一主義**  
 工機ホールディングス(株)勝田工場・佐和工場は、品質マネジメントシステムの国際規格「ISO9002」を1995年に取得し、更に「ISO9001:2000」を2002年に、「ISO9001:2008」を2010年に、「ISO9001:2015」を2017年に取得しました。

**環境重視経営**  
 工機ホールディングス(株)勝田工場・佐和工場・三京ダイヤモノ工業(株)名張工場は、環境マネジメントシステムの国際規格「ISO14001:2015」を取得しています。

Facebook  
 HIKOKI(ハイコーキ)/宣伝  
 はこちらでもアクセスできます。

「電動工具総合カタログ」  
 スマートフォンやタブレット端末のバーコードリーダーで読み取って下さい。

環境配慮型製品の開発で、低炭素社会へ。  
 工機ホールディングスは、Fun to Shareに賛同しています。

## 工機ホールディングス株式会社

(発行元)工機ホールディングスジャパン株式会社  
 〒108-6018 東京都港区港南二丁目15番1号(品川インターシティA棟18階)  
 TEL(03)5783-0626 FAX(03)5783-0706

北海道支店 (011)786-5122 東北支店 (022)288-8676  
 東京支店 (03)5753-7700 関東支店 (03)6374-5687  
 中部支店 (052)533-0231 北陸支店 (076)263-4311  
 関西支店 (0798)37-2665 中国支店 (082)504-8282  
 四国支店 (087)863-6761 九州支店 (092)621-5772

お客様相談センター(土・日・祝日・弊社休業日を除く9:00~17:00)  
 ☎0120-20-8822 (携帯番号から) ●市外局番 ※通話料は有料 (携帯番号、IP電話からもご利用頂けます。)

修理の受付 <https://www.hikoki-powertools.jp/contact/repair/>  
 お問い合わせの際は、ホームセンターにお申し付けください。なお、修理を依頼する販売店やホームセンターがお近くにない場合は、当社WEBサイトから修理受付を行っていますのでアクセスしてください。

親切と真心サービスの——HiKOKI(ハイコーキ)販売店

本カタログの内容は2021年11月現在のものです。 **SD-H1604** Printed in Japan FH-TF(M)

# HiKOKI

## セーバソーブレードシリーズ(解体用)

ストレートタイプ



解体作業に最適!  
 Reciprocating Saw Blade

# スツと食いつき ザクザク 解体



ストレートタイプ 刃厚1.3mm

No.222CW 200mm  
 No.223CW 250mm  
 No.224CW 300mm



**薄刃で手頃な  
 スタンダードタイプ**  
 ストレートタイプ 刃厚0.9mm

**NEW** No.202CW 200mm  
 No.203CW 250mm  
 No.204CW 300mm

HIKOKI

Point  
**1**

ブレード取付け角度 6°

食いつきがよく  
**スピーディーな切断**

被削材に対して  
食いつきがよく、スピーディーな切断。

切断スピード  
約**1.1倍**  
(当社従来品比※2)

ブレード取付け角度: 6°

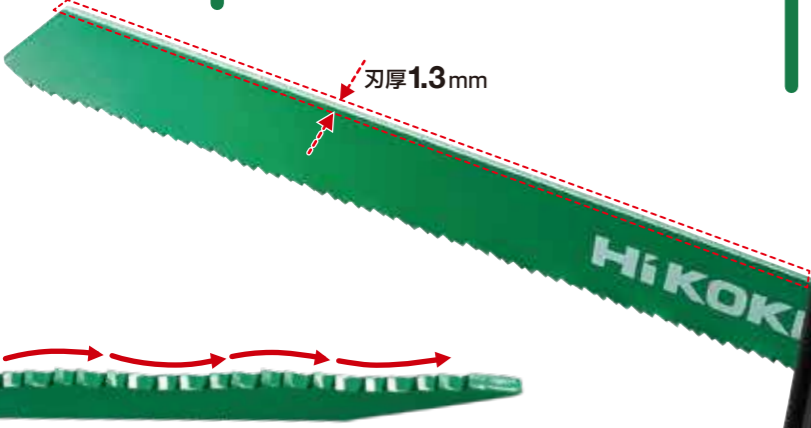


Point  
**2**

刃厚 1.3mm

刃厚**1.3mm**だから  
**重負荷作業に強い**

刃厚1.3mm



**ウェーブアサリ**

1つ1つの歯先にかかる負担を分散させることで、  
歯欠けが生じにくくなり、耐久性が向上!

# スツと食いつき ザクザク解体

ストレートタイプ 刃厚 1.3mm No.222CW / No.223CW / No.224CW

Point  
**3**

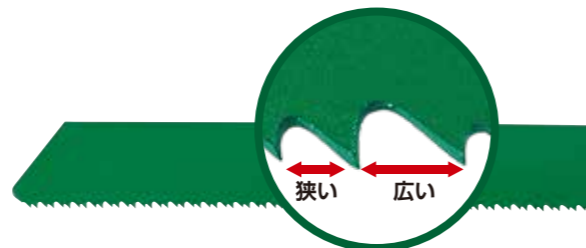
バイメタル(マトリックスII)

**長寿命で経済的**

折れにくく、焼き付きにくい  
バイメタルを採用。

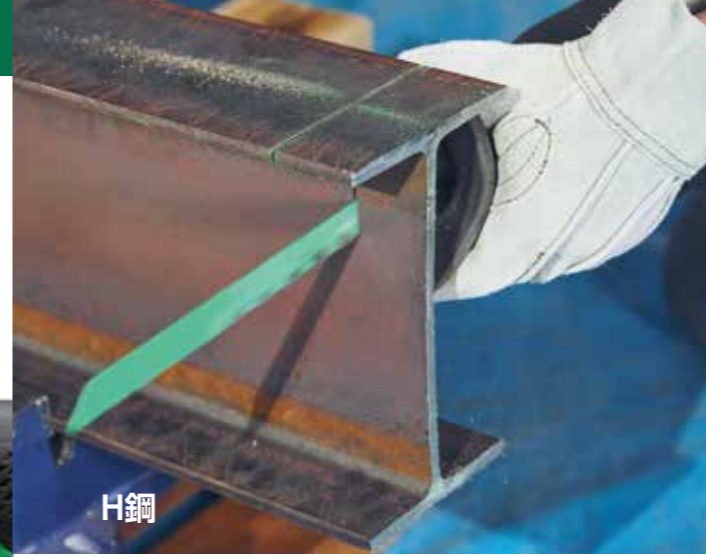
刃先材質:マトリックスII(SKH56)

切断寿命  
約**4倍**  
(当社従来品比※2)



**10/14山 コンビネーション刃**

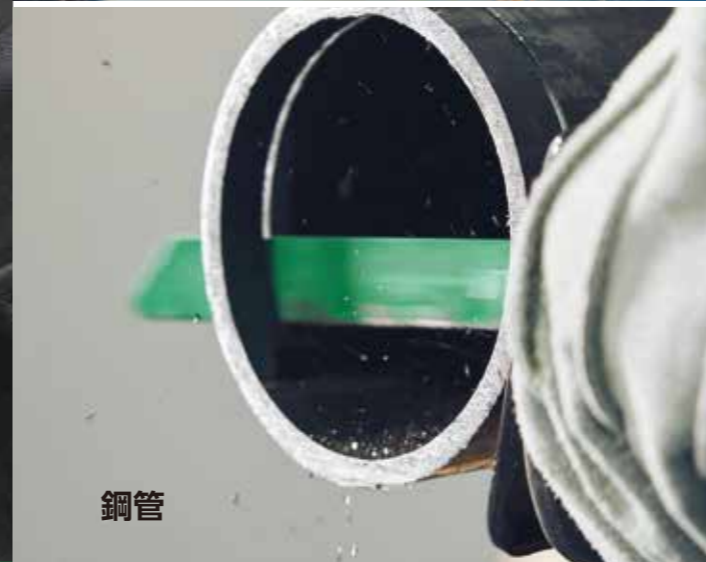
広いピッチの歯と狭いピッチの歯を  
交互に配置することで、耐久性と切れ味を両立!



H鋼



木材(釘入り)



鋼管



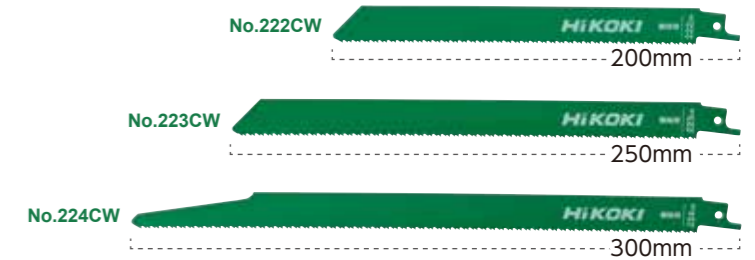
ステンレス管

## ビルやマンション、 戸建て住宅の解体作業に最適!

金属系から木材系の切断まで幅広い用途に対応!



作業シーンに合わせてサイズをお選びいただけます。



## 重負荷作業もスピーディーに!

切断スピード比較

平均切断時間(秒)※1

切断条件 使用製品: CR 13VBY2(変速ダイヤル:4)  
被削材: STPG管 90A(外径101.6mm、t5.7mm)  
押付け荷重: 49N(5kgf)

NEW  
No.222CW

約**49秒**

当社従来品  
No.132

約55秒

約**1.1倍**  
※2

## 厚物鋼材の切断に強い!

切断寿命比較

平均寿命(カット)※1

切断条件 使用製品: CR 13VBY2(変速ダイヤル:4)  
被削材: STPG管 90A(外径101.6mm、t5.7mm)  
押付け荷重: 49N(5kgf)

NEW  
No.222CW

約**14カット**

当社従来品  
No.132

約3.5カット

約**4倍**  
※2

※1 数値は参考値です。材料や条件により異なります。

※2 当社従来品No.132との比較。数値は参考値です。材料や条件により異なります。