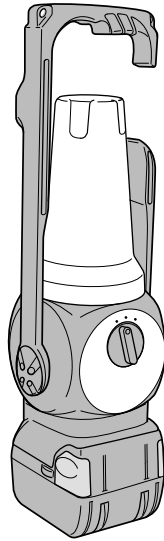


コードレスランタン UB 18DSL

このたびは弊社製品をお買い上げいただき、ありがとうございました。
ご使用前にこの取扱説明書をよくお読みになり、正しく安全にお使いください。
お読みになった後は、いつでも見られる所に大切に保管してご利用ください。



蓄電池は別売のBSL 1830、BSL 1430、BSL 1415をお使いください。

本製品は日本国内用のため、日本国外で販売または使用することはできません。日本国外で使用した場合は、仕様上の性能を発揮できない恐れがあります。日本国外では、修理または保証を受けられません。
This product may be used only in Japan and should not be sold or used in any other country. Otherwise, product may not perform as intended. No authorized service or warranty is available outside of Japan.

ご修理のときは

修理・お手入れ・お取扱いのご相談は、まずお買い求めの販売店に依頼してください。転居や贈答品などでお困りの場合は、商品名・品番をご確認の上、お近くの営業拠点へお問い合わせください。

お客様メモ

お買い上げの際、販売店名・製品に表示されている製造番号 (NO.) などを下欄にメモしておく、修理を依頼されるとき便利です。

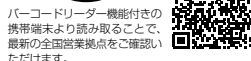
お買い上げ日 年 月 日 製造番号 (NO.)
販売店 (TEL)

全国営業拠点

お客様相談センター ※土・日・祝日を除く 9:00 ~ 17:00	
●フリーダイヤル ☎ 0120-20-8822	※携帯電話からはご利用になれません。 携帯電話からはお近くの営業拠点にお問い合わせください。 ※長くお待ちする場合があります。 お急ぎのときは、お近くの営業拠点に直接お問い合わせください。
●営業本部 TEL (03) 5783 - 0626	●北陸支店 TEL (076) 263 - 4311
●北海道支店 TEL (011) 896 - 1740	●関西支店 TEL (0798) 37 - 2665
●東北支店 TEL (022) 288 - 8676	●中国支店 TEL (082) 504 - 8282
●関東支店 TEL (03) 6738 - 0872	●四国支店 TEL (087) 863 - 6761
●中部支店 TEL (052) 533 - 0231	●九州支店 TEL (092) 621 - 5772

■営業所の移転等により、上記電話番号に連絡がとれない場合は、下記のアドレスにアクセスすることで、最新の全国営業拠点をご確認いただけます。

<http://www.koki-holdings.co.jp/powertools/sales.html>



バーコードリーダー機能付きの携帯電話より読み取ること、最新の全国営業拠点をご確認いただけます。

工機ホールディングス株式会社

〒108-6020 東京都港区港南2丁目15番1号 (品川インターシティA棟)
営業本部 TEL (03) 5783-0626 (代)

電動工具ホームページ — <http://www.koki-holdings.co.jp/powertools/>

部品コード C99157402 806 A

コードレスランタンの使用上のご注意

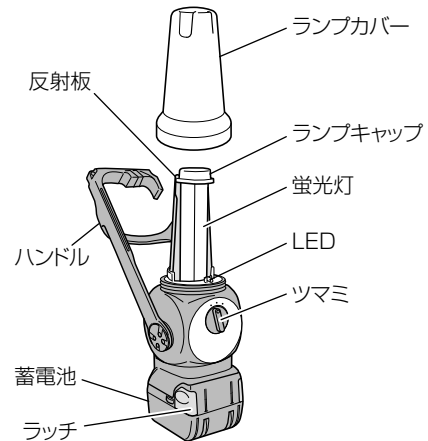
ご使用前に下記の説明をよく読んで正しくお使いください。

注意

- 点灯中や使用直後は蛍光灯をさわらないでください。やけどの恐れがあります。
- 蛍光灯を交換する場合や使用しない場合は、必ずスイッチをOFF(切)にしてください。
- 機体に衝撃を加えたり、分解しないでください。
- 機体が汚れたときは、石けん水に浸した布をよく絞ってからふいてください。ガンリン、シンナー、ベンジン、灯油類は変形の原因になるので使用しないでください。
- 雨の中で使用したり、炎天下に車内や金属箱のような高温 (60℃以上) となりやすい場所に放置しないでください。故障の原因になります。
- 指定以外の電池は使用しないでください。

注 使用しないときは、スイッチを入れたままにしないでください。蓄電池の寿命 (充電回数) を短くする原因になります。

各部の名称



仕様

蓄電池	BSL 1830	BSL 1430	BSL 1415	
蛍光灯	コンパクト蛍光灯 9W (交換用蛍光灯は当社品コード No. 323339 をお求めください。)			
連続使用時間※ (満充電時)	蛍光灯	約 5 時間	約 5 時間	約 2.5 時間
	LED	約 150 時間	約 150 時間	約 75 時間
寸法	高さ 305 mm × 幅 95 mm × 奥行 96 mm (蓄電池を含まず)			
質量	0.5 kg (蓄電池を含まず)			

※ 連続使用時間は電池の種類や使用状態により異なります。

保管について

- 使用後は、必ずスイッチを切って保管してください。
- 長期間使用しないときは、蓄電池を抜いておいてください。
- 使用しない製品や付属品の保管場所として、下記のような場所は避け、安全で乾燥した場所に保管してください。

注

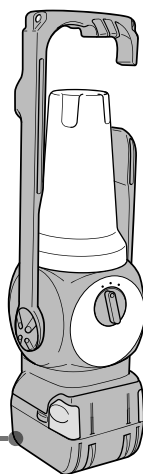
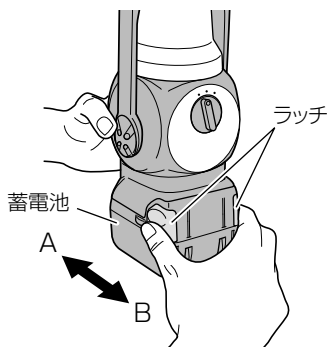
- お様の手が届いたり、簡単に持ち出せる場所には保管しない。
- 軒先など雨がかったり、湿気のある場所には保管しない。
- 直射日光の当たる場所には保管しない。
- 引火や爆発の恐れがある揮発性物質の置いてある場所には保管しない。
- 温度が急変する場所には保管しない。
- 振動がかかる場所には保管しない。

使用方法

● ランタンを使う

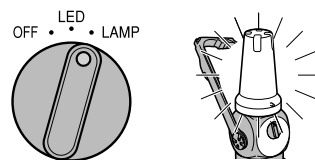
1 蓄電池の装着

- 蓄電池を A 方向に『カチッ』と音がするまでさし込みます。はずすときは、ラッチを押しながら B 方向に抜いてください。



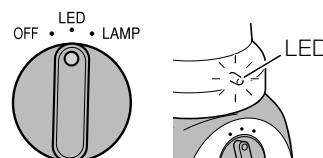
2 蛍光灯をつける

- ツマミを「LAMP」に合わせる。



LEDをつける

- ツマミを「LED」に合わせる。

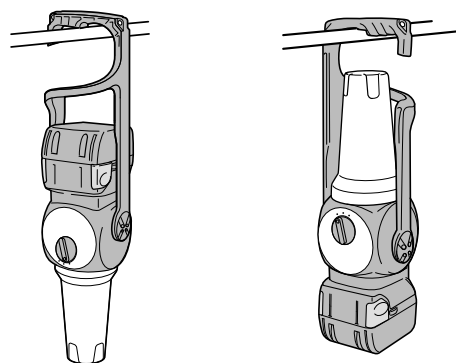


● 吊下げて使う

⚠ 注意

- 高所吊下げ時は落下しないようにひもなどで固定してください。落下した場合、けがの恐れがあります。

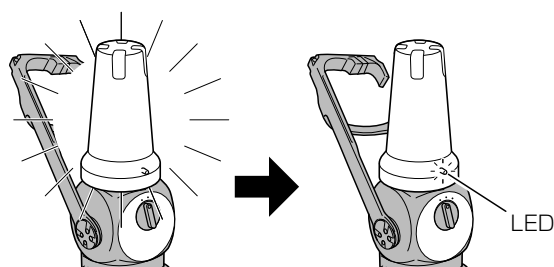
ハンドルにあるフックをご使用ください。また、ハンドルを 180° 回転させると、蛍光灯を下に向けられます。
(ハンドルは 45° 刻みで回転し、8 カ所で固定できます。)



● 自動切替機能

この機体は電池消費時に突然暗くなるのを防ぐため、自動的に LED へ切替わります。

※ ご使用時、蓄電池の過放電防止機能により LED が点灯しない場合があります。



● 蛍光灯の交換

- ① スイッチを OFF にして蓄電池をはずします。
- ② ランプカバーを C 方向へ回して、はずします。
- ③ 反射板とランプキャップをはずし、蛍光灯を交換してください。
- ④ 蛍光灯交換後はランプキャップと反射板を取付け、ランプカバーを D 方向へ回して取付けてください。

※ 反射板ははずした状態でもご使用できます。

注 ランプキャップをはずして使用しないでください。蛍光灯の割れの原因になります。

