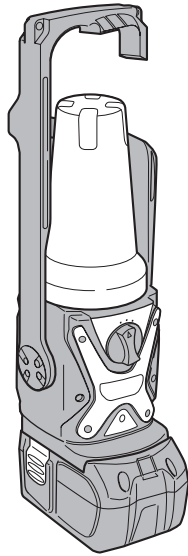


# 日立コードレスランタン UB 18DL



このたびは日立コードレスランタンをお買い上げいただき、ありがとうございます。  
ご使用前にこの取扱説明書をよくお読みになり、正しく安全にお使いください。  
お読みになった後は、いつでも見られる所に大切に保管してご利用ください。

蓄電池は別売の EBM1830、または EB14、EB18 シリーズをお使いください。

HITACHI

## ご修理のときは

この製品は、厳密な精度で製造されています。もし正常に作動しなくなった場合は、決してご自身で修理をなさらないで買い求めの販売店または日立工機電動工具センターにご依頼ください。

ご不明のときは、下記の全国営業拠点にご相談ください。その他、部品ご入用の場合や取扱い上でお困りの点がありましたら、ご遠慮なくお問い合わせください。

### 全国営業拠点

■ 日立工機電動工具センターへのご用命は、下記の営業拠点にお問い合わせください。

- 北海道支店 TEL (011) 271-4751 (代)  
〒060-0003 札幌市中央区北三条西4丁目1番地1 (日本生命札幌ビル)
- 東北支店 TEL (022) 288-8676 (代)  
〒984-0002 仙台市若林区卸町東3丁目3番36号
- 東京支店 TEL (03) 5812-6331 (代)  
〒110-0016 台東区台東4丁目11番4号 (三井住友銀行御徒町ビル)
- 中部支店 TEL (052) 262-3811 (代)  
〒460-0008 名古屋市中区栄3丁目7番13号 (コスモ栄ビル)
- 北陸支店 TEL (076) 263-4311 (代)  
〒920-0058 金沢市示野中町1丁目163番
- 関西支店 TEL (06) 4796-8451 (代)  
〒530-0001 大阪市北区梅田2丁目6番20号 (スノークリスタル)
- 中国支店 TEL (082) 228-0537 (代)  
〒730-0011 広島市中区基町11番13号 (第一生命ビル)
- 四国支店 TEL (087) 841-6191 (代)  
〒761-0113 高松市屋島西町1981
- 九州支店 TEL (092) 621-5772 (代)  
〒813-0062 福岡市東区松島4丁目8番5号

「電動工具お客様相談センター」 ☎ 0120-208822 (フリーダイヤル・無料)  
※携帯電話からはご利用になれません。(土・日・祝日を除く 午前9:00～午後5:00)  
電動工具ホームページ— <http://www.hitachi-koki.co.jp/powertools/>

 日立工機株式会社

〒108-6020 東京都港区港南2-15-1 (品川インターシティA棟)

電話 (03) 5783-0626 (代)

## コードレスランタン使用上のご注意

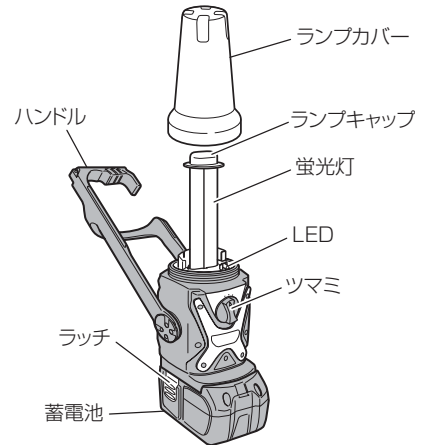
ご使用前に下記の説明をよく読んで正しくお使いください。

### ⚠ 注意

- 点灯中や使用直後は蛍光灯をさわらないでください。やけどの恐れがあります。
- 蛍光灯を交換する場合や使用しない場合は、必ずスイッチを OFF (切) にしてください。
- 機体に衝撃を加えたり、分解しないでください。
- 機体が汚れたときは、石けん水に浸した布をよく絞ってからふいてください。ガソリン、シンナー、ベンジン、灯油類は変形の原因になるので使用しないでください。
- 雨の中で使用したり、炎天下の車内のような高温 (60℃以上) になりやすい場所に放置しないでください。故障の原因になります。
- 指定以外の電池は使用しないでください。

**注** 使用しないときは、スイッチを入れたままにしないでください。電池の寿命 (充電回数) を短くする原因になります。

## 各部の名称



## 仕様

蓄電池	EBM1830 または EB14、EB18 シリーズ (別売)
使用蛍光灯	コンパクト蛍光灯 9W (交換用蛍光灯は当社品 コード No.323339 をお求めください。)
連続使用時間※	蛍光灯: 約 5 時間 LED: 約 150 時間 (満充電時)
寸法	高さ 299mm × 幅 97mm × 奥行 106mm (蓄電池を含まず)
質量	0.4kg (蓄電池を含まず)

※連続使用時間は電池の種類や使用状態により異なります。

## 保管について

- 使用後は必ず電源スイッチを切って、保管してください。
- 長期間使用しないときは、蓄電池を抜いておいてください。
- 使用しない製品や付属品の保管場所として、下記のような場所は避け、安全で乾燥した場所に保管してください。

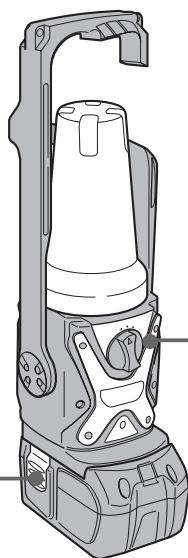
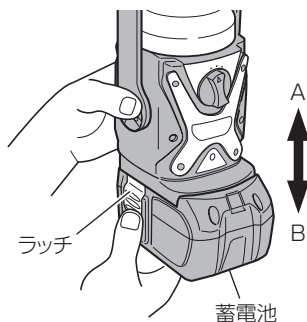
- 注**
- お子様の手が届いたり、簡単に持ち出せる場所には保管しない。
  - 軒先など雨がかかったり、湿気のある場所には保管しない。
  - 直射日光の当たる場所には保管しない。
  - 引火や爆発の恐れがある揮発性物質の置いてある場所には保管しない。
  - 温度が急変する場所には保管しない。
  - 振動がかかる場所には保管しない。

# 使用方法

## ●ランタンを使う

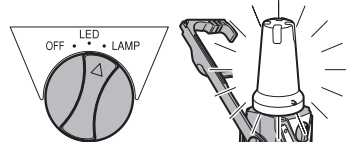
### 1 蓄電池の装着

- 蓄電池をA方向に『カチッ』と音がするまで差し込みます。はずすときは、ラッチを押しながらB方向に抜いてください。



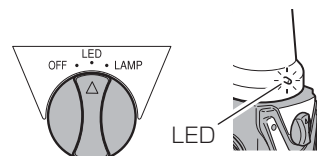
### 2 蛍光灯をつける

- ツマミを「LAMP」に合わせる。



### LEDをつける

- ツマミを「LED」に合わせる。

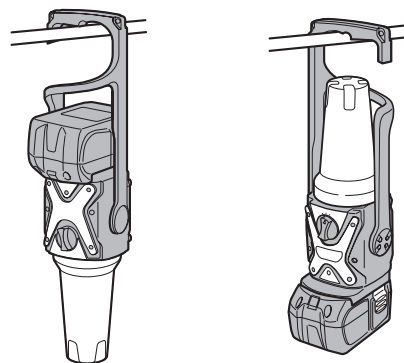


## ●吊下げて使う

### ⚠注意

- 高所吊下げ時は落下しないようにひもなどで固定してください。落下した場合、けがの恐れがあります。

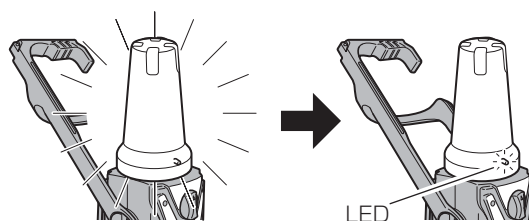
ハンドルにあるフックをご使用ください。また、ハンドルを180°回転させると、蛍光灯を下に向けられます。(ハンドルは45°刻みで回転し、8カ所で固定できます。)



## ●自動切替機能

この機体は電池消耗時に突然暗くなるのを防ぐため、自動的にLEDへ切替わります。

※リチウムイオン蓄電池 EBM1830 ご使用時、蓄電池の過放電防止機能によりLEDが点灯しない場合があります。



## ●蛍光灯の交換

ランプカバーをC方向へ回して、はずします。次にランプキャップをはずし、蛍光灯を交換してください。蛍光灯交換後はランプキャップを取付け、ランプカバーをD方向へ回して取付けてください。

