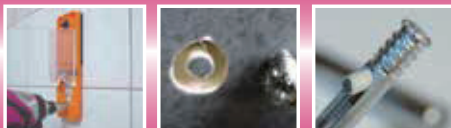


HiKOKI

注水セットⅡ

(注水タンク+位置決めガイド)

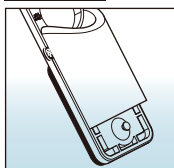
溶着ダイヤモンドドリルビット使用時の必需品!!



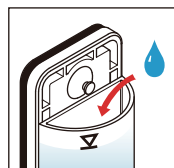
0033-2517

アクセサリ

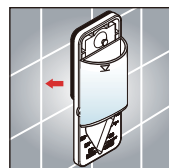
使用方法



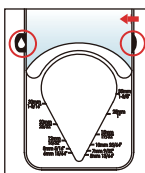
① 裏面のフォームラバー(スポンジ)を完全に水で濡らす。



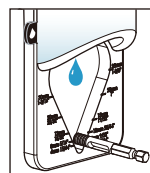
② 注水タンクのマーク部分まで水を注ぐ。



③ 注水セットを押し付け、確実にタイルに固定する。

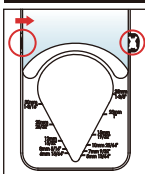


④ 開閉切り替えレバーの「ON」が見えるようにスライドさせ、水滴が下に落ちることを確認する。



⑤ ドリルビット先端をガイド位置に合わせ、穴あけを開始する。

取り外し方法



① 開閉切り替えレバーの「OFF」が見えるようにスライドさせ、注水を止める。



② 図のようにゴム部分を引っ張り注水セットを取り外す。

- 別売溶着ダイヤモンドドリルビットを使用することによりタイルの穴あけができます。
- 注水セットⅡを使用することにより、穴あけ開始時にドリルビットの先端を斜めにする作業が不要となります。

ドリルビットサイズ	コードNo.	ドリルビットサイズ	コードNo.
5.0mm	0033-2506	15.0mm	0033-2512
6.0mm	0033-2507	20.0mm	0033-2513
7.0mm	0033-2508	25.0mm	0033-2514
8.0mm	0033-2509	30.0mm	0033-2515
10.0mm	0033-2510	35.0mm	0033-2516
12.0mm	0033-2511		

使用上の注意

- 工具に水がかからないように作業してください。工具の破損や感電の危険があります。
- タイルの表面をきれいにしてから、水で濡らしたフォームラバー(スポンジ)で確実に固定してください。穴あけ中に注水セットが外れた場合タイル表面に傷をつける恐れがあります。
- タイルの表面仕上げ状態によっては、注水セットが吸着しないため、使用できない場合があります。
- 穴あけ開始前に開閉切り替えレバーの「ON」が見えるに位置にあり、水滴が下に落ちていることを確認してください。水滴が落ちていない状態で穴あけした場合、発熱によりタイルが破損することがあります。また、ドリルビットの寿命が短くなります。
- 穴あけ中にタンク内の水がなくなった場合、作業を中断し、タンクに水を補給してから作業を再開してください。
- 使用前に必ずドリルビット刃部、ボディに破損がないことを確認してください。
- 回転中のドリルビットには、絶対に手や身体で触れないでください。ケガの危険があります。



>PET<
ケース



台紙



保護メガネを必ずかけて作業してください。



4 9 6 6 3 7 5 8 5 1 1 8 9

0033-2517

工機ホールディングス株式会社
MADE IN TAIWAN